

Energiepfad Stammertal

klimafreundlich Wohnen mit
erneuerbarer Energie aus der Region



Ein Zentrum des Wärmeverbundes im Stammertal

Mit dem Energiepfad durch die Gemeinden Unter- und Oberstammheim machen wir auf die vielfältigen Möglichkeiten der erneuerbaren Energiegewinnung aufmerksam. Zehn beispielhafte Anlagen bringen der Bevölkerung die Themen «Energie und Nachhaltigkeit» näher. Interessenten werden motiviert, privat oder öffentlich an der umweltfreundlichen Energieproduktion mitzuwirken.

Entdecken Sie den ersten Energiepfad im Zürcher Weinland, machen Sie sich auf den Weg ins Stammertal. Am besten mit den öffentlichen Verkehrsmitteln zum Ausgangspunkt Bahnhof Stammheim. S 29 nach Stammheim, Bus 605 von Andelfingen und Bus 823 von Frauenfeld oder Diessenhofen, beide zum Bahnhof Stammheim.



Unterstützt von:

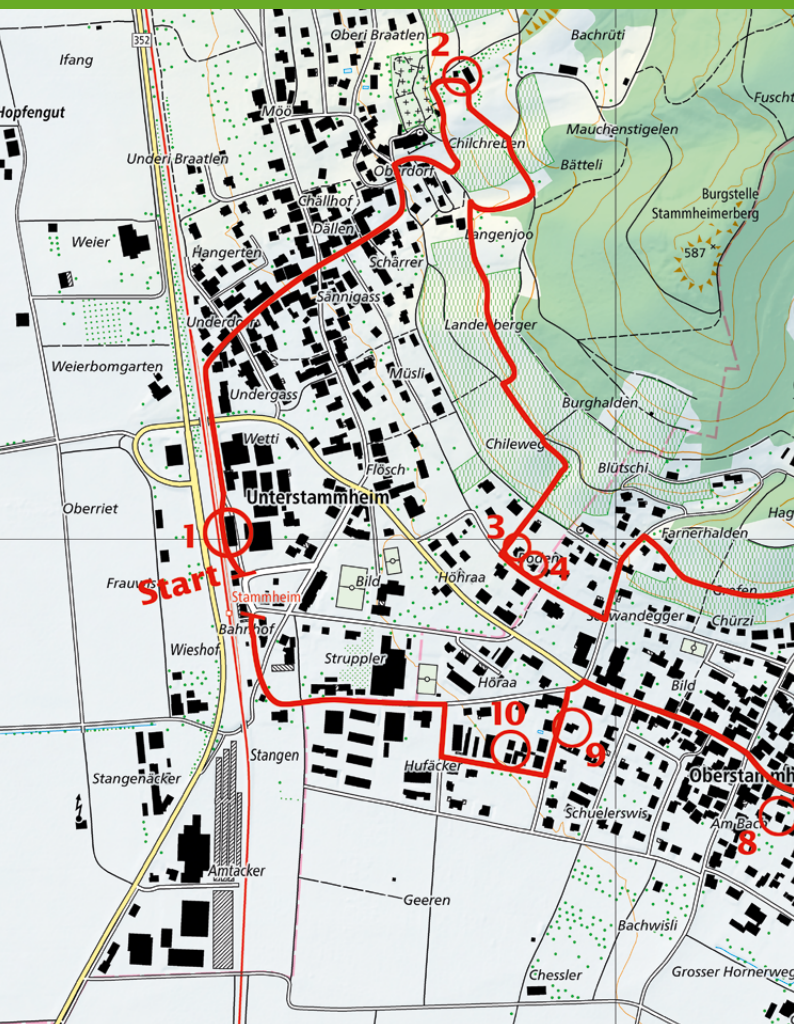
ProWeinland
Wir setzen uns für das Zürcher Weinland ein



Stammertal
nachhaltig natürlich

RAIFFEISEN

Meine Bank
im Weinland



1. **Sägerei mit Holzschnitzel-Heizzentrale**
Konrad Keller AG, Unterstammheim
2. **Holzschnitzel-Heizzentrale mit Wärmeverbund**
der Gemeinde Unterstammheim.
Standort: ca. 50 m oberhalb der Kirche Unterstammheim.
3. **Wärmeerzeugung für Wohnhaus mit Luft-Wasser-Wärmepumpe und Sonnenkollektoranlage.**
Eigentümer: Willi Grohmann, Müsliweg 35, Unterstammheim
4. **Kleinwärmeverbund mit Pelletsfeuerung und dezentralen thermischen Solaranlagen.**
Eigentümer: Roland Ulrich, Müsliweg 37, Unterstammheim
5. **3½-Zimmer Wohnhaus, Baujahr 2016, mit Fussbodenheizung, Holz-Speicherofen und Wärmepumpenboiler.**
Eigentümer: Max Hängärtner, Talstrasse 17, Oberstammheim.
6. **Einfamilienhaus mit Pelletsfeuerung und thermischer Solaranlage. Gebäudehülle gebaut nach Minergie-Standard, erbaut 2000.**
Eigentümerin: Sandra Nil, Steigstrasse 14, Oberstammheim



Hier wird im Stammertal klimafreundliche erneuerbare Energie erzeugt.

- 7. Bauernhaus (erbaut ca. 1900) und Ökonomiegebäude mit Holzsznittelheizung, Warmwasser-Solaranlage und 200 m² Fotovoltaik-Anlage.**
Eigentümer: Andreas und Jacqueline Moser, St. Annahof 302, Oberstammheim
- 8. Umgenutztes Bauernhaus mit zwei Anbauwohnungen, Ersatz einer Ölheizung durch eine Sole-Wasser-Wärmepumpenanlage.**
Eigentümer: Robert Meyer-Leu, Hauptstrasse 54, Oberstammheim
- 9. Einfamilienhaus Baujahr 1981 im Wärmeverbund seit 1992, Fotovoltaikanlage mit Einmalvergütung (2014)**
Eigentümerin: Helena Stephan, Höraaweg 1, Oberstammheim
- 10. Einfamilienhaus (1999) saniert nach Minergiestandard, Wärmeverbund mit Keller AG, plus Fotovoltaikanlage und Solaranlage für Warmwasser.**
Eigentümer: Beat und Karin Althaus, Hufäckerstrasse 21, Oberstammheim

DANKE!

Es gibt Dinge, die sind keinesfalls selbstverständlich. Schon gar nicht so selbstverständlich, dass man nicht ein herzliches Dankeschön aussprechen soll. Dies gilt besonders im vorliegenden Fall. Es ist deshalb besonders zu erwähnen, wenn Privatpersonen ihr Eigentum in der Öffentlichkeit vorstellen und sich für diese öffnen. Beim Energiepfad im Stammertal ist dies so. Dank dem Einsatz vieler Persönlichkeiten, dank der fortschrittlichen Haltung der drei Gemeinden Waltalingen, Oberstammheim und Unterstammheim, die sich zur Energiestadt zusammengefunden haben, und dank der dadurch in der Bevölkerung spürbaren Öffnung für das Thema, konnte der Energiepfad realisiert werden. Die am Projekt Mitarbeitenden fanden bei den Eigentümern der zehn ausgewählten Objekte offene Ohren für ihre Anliegen und offene Türen, um einen Blick auf die fortschrittlichen Anlagen werfen zu können. So konnten zehn Objekte zusammengetragen und hier vorgestellt werden, welche die vielfältigen Möglichkeiten der erneuerbaren Energiegewinnung und der damit verbundenen Nachhaltigkeit eindrücklich unter Beweis stellen. Für diese Unterstützung allen Beteiligten ein herzliches Dankeschön!



Leuenberger Energie- und Umweltprojekte GmbH

Leuenberger Energie und Umweltprojekte GmbH

Quellenstrasse 31

8005 Zürich

Tel 043 205 24 01

Christian.leuenberger@leupro.ch

www.leupro.ch

- Energieberatung von Gemeinden und Firmen
- Energieanalysen und Konzepte
- Umweltberatung von Gemeinden und Firmen (Luftreinhaltung, Abfall)
- Ressourceneffizienz (Beratung für Gemeinden und Firmen)

ENTDECKEN SIE ENERGIE- SPAR-MÖGLICHKEITEN

Der Energiepfad im Stammetal ist der erste im Zürcher Weinland, der anhand konkreter Beispiele aufzeigt, wie wir als Bewohner dieser Erde dazu beitragen können, einen kleinen aber wichtigen Beitrag zum Energie sparen zu leisten. Der neue Energiepfad führt Interessierte durch eine der schönsten Gegenden des Zürcher Weinlands und zeigt ihnen an zehn ausgesuchten Beispielen, dass Wohnen mit erneuerbaren Energien keine Utopie ist, sondern schon heute realisiert werden kann. Der Zeitbedarf für das Durchwandern des ganzen Weges beträgt rund zwei Stunden. Dank unserer Karte können Sie sich die Route aber selbst zusammenstellen.

Erneuerbar und nachhaltig sind Begriffe, die in der heutigen Zeit laufend – und leider oft falsch – angewendet werden. Mit dem Energiepfad und seinen zehn Objekten zeigen wir auf, wie mit einfachen Mitteln dem Klimaaspekt (CO₂) und dem Ressourcen schonenden Energieverbrauch Rechnung getragen werden kann.

Der Energiepfad soll auf die vielfältigen Möglichkeiten der erneuerbaren Energiegewinnung aufmerksam machen. Anhand von beispielhaften Anlagen machen wir die Themen «Energie und Nachhaltigkeit» begreifbar. Interessenten werden motiviert, privat oder öffentlich an der umweltfreundlichen Energieproduktion und am Ressourcen schonenden Verbrauch mitzuwirken.

Auf dem Kartenausschnitt auf den voranliegenden Seiten sind zehn Objekte eingezeichnet, die als exemplarisch bezeichnet werden können. Bei jedem Objekt ist eine Informationstafel angebracht, die über die Besonderheiten Auskunft gibt. Diese ist auch mit einem QR-Code ausgestattet, der Sie zu weiteren Auskünften zum betreffenden Objekt führt.

1

Sägerei

- Beschreibung:** Sägerei mit Holzschnitzel-Heizzentrale für den Wärmeverbund der Konrad Keller AG, Pelletsproduktion und Fotovoltaik-Anlagen.
- Eigentümer:** Konrad Keller AG, Unterstammheim



Die Konrad Keller AG ist der wichtigste Holzenergie-Produzent im Stammertal. Die jährliche Energieproduktion beträgt rund 25 000 MWh. Das ist der Energieinhalt von 125 Tanklastwagen mit 20 000 Liter Fassungsvermögen.

Holzschnitzelheizung

Sie versorgt über 80 Gebäude in Unter- und Oberstammheim mit Heizwärme und erzeugt Nutzwärme für den Eigenbedarf des Sägereibetriebes.

Die Schnitzelheizung produziert jährlich 5 700 MWh Nutzenergie. (Für die gleiche Leistung würden rund 640 000 Liter Heizöl benötigt.)

Pellets-Produktion

Holzabfälle aus der Region werden zu Holzpellets verarbeitet. Die Jahresproduktion von zurzeit 6 000 m³ Pellets entspricht einem Energiewert von 19 500 MWh.

Fotovoltaik-Anlage

Zwei Fotovoltaik-Anlagen mit 350 bzw. 530 m² Fläche produzieren durchschnittlich 70 MWh Strom pro Jahr. Die Spitzenleistung beider Anlagen zusammen beträgt 73 kWp.

Herstellung und Planung:

Megasol AG, Wangen an der Aare und Solar Markt, Aarau.

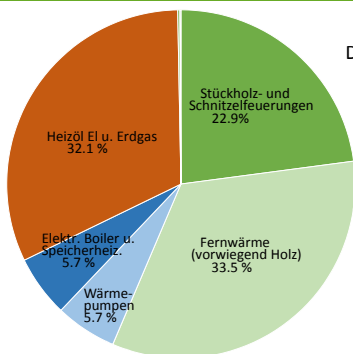
2

Holzsnitzel-Heizzentrale

Beschreibung: Holzsnitzel-Heizzentrale mit Wärmeverbund der Gemeinde Unterstammheim.

Standort: ca. 50 m oberhalb der Kirche Unterstammheim

Die Holzsnitzel-Heizzentrale mit Wärmeverbund der Gemeinde Unterstammheim ist eine Pionieranlage im Kanton Zürich. 1980 in Betrieb genommen, beliefert sie heute rund 110 Übergabestationen mit einer Nutzenergie von jährlich ca. 3 000 MWh (entspricht rund 335 000 Liter Heizöl).



Die Gemeinde Unterstammheim belegt einen Spitzenplatz im Einsatz von erneuerbaren, einheimischen Ressourcen!

Die nebenstehende Grafik zeigt den Energieträgermix <Wärmebedarf Wohnbauten> in der Gemeinde Unterstammheim Ende 2012

Der Beitrag der erneuerbaren Energien aus Holz und Umgebungswärme (Wärmepumpen) zur Deckung des Gesamtenergiebedarfs für Raumheizung und Warmwasser lag bereits Ende 2012 bei 61%. Ende 2016 dürfte er über 65 % liegen!

Holzsnitzel-Heizzentrale Oberdorf

Zum Schutz der Landschaft wurde diese Anlage unterirdisch gebaut, sichtbar sind nur Kamine, Schnitzeleinfülltrichter und Schnitzelschopf.

Installierte Kesselleistung Holzsnitzel: 1 600 kW (1 x 700 plus 1 x 900 kW) Für Notfälle: Ölkessel 800 kW

Geplanter Ausbau 2016/2017: 60 m³ Heisswasserspeicher und Staubfilter nach neuestem Standard.

Wärmeverbund

Start 1980 mit 12 Abnehmern, heute über 110 Anschlüsse / Übergabestationen.

Holzsnitzel

Aus dem gemeindeeigenen Wald. Kürzeste Transportwege.

3

Wohnhaus

- Beschreibung:** Wärmeerzeugung für Wohnhaus mit Luft-Wasser-Wärmepumpe und Sonnenkollektoranlage.
- Einfamilienhaus:** gebaut im Jahr 2000 mit Fussbodenheizung
- Eigentümer:** Willi Grohmann, Unterstammheim



Die Wärmeerzeugung für Heizung und Warmwasser erfolgt zu über 70% aus erneuerbaren Energien (Solarenergie 19% und Umgebungswärme 52%).

Luft-Wasser Wärmepumpe für Raumwärme und Warmwasser

- Heizleistung:** Bei -7°C Aussentemperatur = 6,5 kW.
- Stromverbrauch:** ca. 5 400 kWh/Jahr
- Hersteller Wärmepumpe:** Heim AG, Aadorf

Thermische Solaranlage für Warmwasser und Heizungsunterstützung

- Absorberfläche:** 10 m²
- Kombispeicher:** 1 200/180 L
- Nutzbare Energie:** ca. 3 500 kWh/Jahr
- Hersteller:** Walter Meier AG, Schwerzenbach (Nachfolge Helvetic Energy)
- Planung und Installation:** Wirth Haustechnik AG, Oberstammheim

4

Kleinwärmeverbund

Beschreibung: Kleinwärmeverbund mit Pelletsfeuerung und dezentralen thermischen Solaranlagen.

Objekte: Zwei Altwohnungen (erbaut 1987), ein Einfamilienhaus (2014) und zwei weitere Wohneinheiten (in Planung).

Eigentümer: Roland Ulrich, Unterstammheim



Die Beheizung der Gebäude und die Erwärmung des Brauchwassers erfolgt zu 100% mit erneuerbarer Energie (Holzpellets und Solarenergie) und damit CO₂-neutral.

Wärmeerzeugung

Zentrale Pelletsfeuerung unterstützt von dezentralen (haus-eigenen) thermischen Solaranlagen.

Planung der Anlage: Ingenieurbüro H.R. Derrer, Kleinandelfingen

Ausführung: Wirth Haustechnik AG, Oberstammheim

Pelletsfeuerung

Wärmeleistung: max. 48 kW Heizleistung, modulierbar.

Pelletsverbrauch: ca. 20 m³/a (im Endausbau)

Nutzenergie: ca. 52 000 kWh/a (im Endausbau)

Hersteller

der Pelletsfeuerung: OekOFEN, Niederkappel (A)

Dezentrale, thermische Solaranlagen

für Warmwasserversorgung und Heizungsunterstützung

Je Wohneinheit 20 m² Absorberfläche und 2 500 Liter Speicherkapazität.

Nutzenergie an Speicher: 4 x 7 000 kWh /a (geschätzt)

Hersteller: Walter Meier AG, Schwerzenbach (Nachfolge Helvetic Energy)

5

Wohnhaus

Beschreibung:

3 ½-Zimmer-Wohnhaus, Baujahr 2016 (etwa 90 m² EBF), mit Fussbodenheizung, Holz-Speicherofen und Wärmepumpenboiler.

Eigentümer:

Max Hängärtner,
Oberstammheim



Holz befeuerter Speicherofen erzeugt im Winter 100% der erforderlichen Wärme für Raumheizung und Warmwasser. Im Sommerhalbjahr steht ein Wärmepumpenboiler für die Warmwasseraufbereitung zur Verfügung.

Holz-Speicherofen mit Absorbern zur Wärmeauskopplung

Ofen:

Liefert über eingebaute Absorber-Elemente in Kombination mit dem Pufferspeicher nach einer Einfeuerung (20 kg Hartholz) über 12 Stunden eine mittlere Wärmeleistung von ca. 5 kW.

Hersteller Ofen:

Hübscher Ofenbau & Plattenbeläge,
Waltalingen

Wärmepumpenboiler

Wärmepumpenboiler mit 250 Liter Speicherkapazität zur Warmwassererzeugung im Sommerhalbjahr.

Hersteller: Cipag SA, Oensingen

Typenbezeichnung: Aquanext Plus 250L SYS

Planung

Sanitär & Heizung: Wirth Haustechnik AG, Oberstammheim

Architekt: me.architektur ag, Oberstammheim

Historische Säge im Tal

Dieses einmalige, 460 Jahre alte, historische Bauwerk steht in unmittelbarer Nachbarschaft des Objekts.

HÜBSCHER

Ofenbau & Plattenbeläge

- ◆ Planung und Berechnung
- ◆ Ganzhausheizungen
- ◆ Natursteinarbeiten
- ◆ Plattenarbeiten, Badumbauten
- ◆ Cheminéeöfen, Cheminéebau
- ◆ Kachelöfen, Holzherde

Feldernstrasse 4a · 8468 Waltalingen
Mobile 078 770 51 69 · kontakt@huebscher-ofenbau.ch
www.huebscher-ofenbau.ch



*Wir setzen unsere ganze Energie
für Ihr Bauvorhaben ein.*



me . architektur ag

*Ihr regionales
Architekturbüro*

6

Einfamilienhaus

Beschreibung: Einfamilienhaus mit Pelletsfeuerung und thermischer Solaranlage. Gebäudehülle gebaut nach Minergiestandard, erbaut 2000.

Eigentümer: Sandra Nil, Oberstammheim



Raumwärme und Warmwasser werden zu 100% mit erneuerbarer Energie erzeugt.

Wärmeerzeugung

Pelletsfeuerung unterstützt von thermischer Solaranlage.

Energiebedarf für

Heizen und Warmwasser: ca. 16 500 kWh/a
Planung der Anlage: Wirth Haustechnik AG,
Oberstammheim

Pelletsfeuerung

Wärmeleistung: 5–15 kW, modulierbar
Energieverbrauch Pellets: ca. 3 Tonnen Pellets pro Jahr
(12 000 kWh Nutzenergie)
Kesseltyp: Pellevent M
Hersteller: A. Eder, Bramsberg (A)

Solaranlage

für Warmwasser und Heizungsunterstützung (2007)

Absorberfläche: 15 m² und
Kombispeicher: 1 750 Liter
Nutzwärme solar: ca. 4 500 kWh/a
Hersteller: Walter Meier AG, Schwerzenbach
(Nachfolge Helvetic Energy)

7

Bauernhof

- Beschreibung:** Bauernhof mit Holzschnitzelheizung, Warmwasser-Solaranlage und 200 m² Fotovoltaik-Anlage.
- Bauernhaus:** mit Ökonomiegebäude (erbaut ca. 1900)
- Eigentümer:** Andreas und Jacqueline Moser, Oberstammheim



Hier werden Heizwärme und Warmwasser zu 100% mit den erneuerbaren Energiequellen Holz und Sonne erzeugt. Die Fotovoltaik-Anlage liefert Strom für sieben durchschnittliche Haushalte.

Holzschnitzelheizung für Raumwärme & Warmwasser (erbaut 2011)

- Kessel:** Heizomat, max. Heizleistung 14,5 kW
- Schnitzelverbrauch:** ca. 60 m³ / Jahr (ca. 4 200 Liter Heizöl)
- Hersteller:** Iseli Umwelt & Heiztechnik AG, Wauwil

Solaranlage für Warmwasser (erbaut 2011)

- Absorberfläche:** 7,5 m²
- Kombispeicher:** 300 Liter
- Nutzertrag:** ca. 3 800 kWh / Jahr
- Hersteller:** Soltop Schuppisser AG, Elgg

Fotovoltaik-Anlage 200 m² Absorberfläche (erbaut 2010)

- Spitzenleistung:** 29,7 kWp
- Mittlerer Jahresertrag:** 30 000 kWh
- Hersteller PV-Anlage:** Megasol, Wangen an der Aare
- Eigentümer:** Regiosol AG, Oberstammheim

8

Bauernhaus

Beschreibung:

Ersatz einer Ölheizung durch eine Sole-Wasser-Wärmepumpenanlage

Objekt:

Umgenutztes Bauernhaus mit zwei Anbauwohnungen

Eigentümer:

Robert Meyer-Leu,
Oberstammheim

Hocheffizienz-Wärmepumpe Sole/Wasser

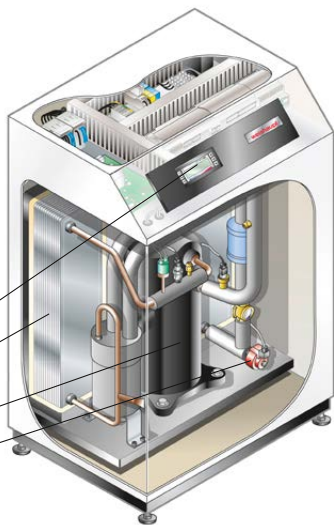
Wärmepumpen-Manager

Edelstahl-Wärmetaucher

Robuster Scroll-Verdichter

Elektronisches

Expansionsventil



Hier wird mit Erdwärme 4 000 Liter Heizöl pro Jahr ersetzt.

Wärmeerzeugung für Raumheizung mittels Sole-Wasser Wärmepumpe (2010)

Sole-Wasserpumpe: Weishaupt, Erdsonden: 2 x 200 m

Heizleistung: bei -8°C Aussentemperatur: 20 kW

Warmwasserversorgung dezentral (2010)

Pro Wohneinheit 1 Elektroboiler

Planung und Installation: Wirth Haustechnik AG,
Oberstammheim

**Energieverbrauch vor
Heizungssanierung:** 4 000 Liter Heizöl El
(ca. 40 000 kWh/a)

**Energieverbrauch nach
Sanierung:** 23 600 kWh/a Erdwärme und
8 400 kWh/a Strom

Anlagebesichtigung auf Voranmeldung möglich

BRINER



Besuchen Sie uns auf www.brinerag.ch/energie und erfahren Sie mehr zu unseren Energielösungen mit Sonne und Holz.

Briner AG Winterthur
Industriestrasse 7 + 18
8404 Winterthur
Telefon 052 234 21 21
www.brinerag.ch



Landi
STAMMERTAL
052 744 10 40

Der LANDI Laden und die AGROLA Tankstelle mit Energie vom Dach!

Seit Generationen für

Wasser und Wärme



Wirth Haustechnik AG
CH-8477 Oberstammheim

Bachstrasse 2
Telefon 052 745 11 15
Fax 052 745 18 85
info@wirth-haustechnik.ch
www.wirth-haustechnik.ch

9

Einfamilienhaus

- Beschreibung:** Einfamilienhaus Baujahr 1981, im Wärmeverbund seit 1992, Fotovoltaikanlage mit Einmalvergütung (2014)
- Eigentümerin:** Helena Stephan, Oberstammheim



Die Energieversorgung für Heizung und Warmwasser im Wärmeverbund erfolgt zu 100% mit erneuerbarer Energie aus der Region (Holzabfälle). CO₂-neutral. Stromproduktion der Fotovoltaikanlage grösser als Eigenverbrauch.

Wärmeerzeugung für Heizung & Warmwasser

- Heizen:** mit Holzkessel bis 1992, ab 1992 durch Holzsnitzel-Wärmeverbund der Keller AG, Übergabestation im UG
- Energieverbrauch/Jahr:** Heizen und Warmwasser ca. 14 000 kWh/Jahr

PV-Anlage mit Einmalvergütung (2014)

- Absorberfläche:** 34 m², Spitzenleistung 5 kWp, Jahresproduktion ca. 3 500 kWh
- Eigenbedarf:** ca. 3 000 kWh/a
- Hersteller der PV-Module:** Megasol AG, Wangen an der Aare, (Nachfolge Helvetic Energy)
- Planung:** Regiosol AG, Oberstammheim

10

Einfamilienhaus

- Beschreibung:** Einfamilienhaus saniert nach Minergiestandard, im Holzsnitzelwärmeverbund der Konrad Keller AG, plus Fotovoltaik-Anlage und Solaranlage für Warmwasser.
- Objekt:** saniert nach Minergiestandard (erbaut 1999)
- Eigentümer:** Beat und Karin Althaus, Oberstammheim



Energieversorgung für Heizung, Warmwasser und elektrischen Strom zu 100% durch erneuerbare Energieträger.

Wärmeerzeugung für Heizung & Warmwasser

Mit Wärmeverbund der Konrad Keller AG und thermische Solaranlage.

- Übergabestation:** für Nahwärme im UG
- Energieverbrauch:** für Heizen und Warmwasser
ca. 8 000 kWh/Jahr

Thermische Solaranlage

- Absorberfläche:** 6 m²
- Kombispeicher:** 300 Liter
- Nutzwärme:** ca. 2 500 kWh pro Jahr

PV-Anlage (2005) mit kostendeckender Einspeisevergütung (KEV)

- Absorberfläche:** 76 m², Spitzenleistung 9,8 kWp
- Jahresproduktion:** 8 500 kWh, Eigenbedarf ca. 3 000 kWh
- Hersteller:** Megasol, Wangen an der Aare
- Planung PV-Anlage:** IWS Solar AG, Bauma
- Besonderheit:** Waschmaschine wird mit Warmwasser aus dem Kombispeicher versorgt

FRITZ SCHNEIDER AG



gegründet 1923

8253 Diessenhofen
8477 Oberstammheim
www.fritzschneiderag.ch

- Heizung / Lüftung
- Sanitäre Anlagen
- Bauspenglerei
- Flachbedachungen
- Metallbau

Tel. 052 745 11 35
Fax 052 745 26 76
info@fritzschneiderag.ch



**Ihr kompetenter Partner
in der Region**

iseli



Ihr Spezialist für Holzheizungen

ISELI Umwelt & Heiztechnik AG
6242 Wauwil, Tel. +41 41 984 22 33, www.iseli-heizung.ch

Volle Wärme bei halber Kraft

Dank der Innovationskraft der Ingenieure von Weishaupt kann auch mit wenig eingesetzter Energie eine hohe Leistung bei allen Weishaupt-Produkten erreicht werden. Somit schont Weishaupt nicht nur die natürlichen Ressourcen, sondern reduziert auch die Emissionen auf ein Minimum. Das ist gut für die Umwelt und gut für den Geldbeutel.

Weishaupt AG, Chrummacherstrasse 8, 8954 Geroldswil ZH,
www.weishaupt-ag.ch

Das ist Zuverlässigkeit.

–weishaupt–

Brenner Brennwerttechnik Solarsysteme Wärmepumpen

VORBILDLICHES STAMMERTAL

2014 wurde im Stammertal ein weiterer Schritt in eine nachhaltige Zukunft getan: Die Region Stammertal mit den Gemeinden Oberstammheim, Unterstammheim und Waltalingen erhielt die Zertifizierung als Energiestadt.

Der Grundstein für die erfolgreiche Zertifizierung zur Energiestadt wurde bereits in den 1980er Jahren mit dem Aufbau von Wärmeverbänden zur Nutzung der Holzenergie eingeleitet. Die damals realisierte Holz-schnitzel-Fernwärmeversorgungsanlage der Gemeinde Unterstammheim war schweizweit ein Pionierprojekt. Auf dem Energiepfad kommt man direkt an der Anlieferungsstelle für den Rohstoff aus den Gemein-dewaldungen vorbei. Mit dem Wärmeverbund der Sägerei Keller AG und grösseren Fotovoltaikanlagen auf den Dächern von Landwirtschaftsbetrieben zeigten auch Private ein wachsendes Engagement zur Nutzung von einheimischer, erneuerbarer Energie. Eine Energiebilanz über sämtliche Gebäude zeigte auf, dass in allen drei Gemeinden zusammen schon mehr als die Hälfte der verbrauchten Energie für Wärme sowie über zwei Drittel der Elektrizität aus erneuerbaren Quellen stammen. Das führte 2012 zum Eintritt ins Programm Energiestadt.

Die Region Stammertal will in den nächsten Jahren:

- die Energieplanung verabschieden und umsetzen.
- die bestehenden Wärmeverbände weiterentwickeln.
- Dachflächen ausserhalb der geschützten Dorfkerne für Solaranlagen bereitstellen.
- die interessierte Bevölkerung durch gezielte Information und Beratung vermehrt einbeziehen.

Der letzte Punkt ist mit der Eröffnung des Energiepfades 2016 und dem Erscheinen dieser Broschüre bereits teilweise erfüllt.

Herausgeber: ProWeinland, Thurhaldenstrasse 14,
8451 Kleinandelfingen, administration@proweinland.ch,
www.proweinland.ch, www.zuercher-weinland.ch



Keller Pellets

DIE GRÜNE WÄRME



NATÜRLICH SCHWEIZER HOLZ

Die Pellets-Produktion und die Holzschnitzel-Heizung der Konrad Keller AG liefern umweltfreundliche Wärme aus dem Zürcher Weinland.



Konrad Keller AG

Sägerei Hobel- und Leimwerk
Dämpferei Trockenanlagen Holz-Pellets

Wetti 8, 8476 Unterstammheim, Telefon 052 744 01 10
info@konradkellerag.ch, www.konradkellerag.ch

Berechnen Sie jetzt Ihr Energie-Potenzial

Auf www.raiffeisen.ch/evalo können Sie einfach und kostenlos die Energieeffizienz Ihres Eigenheims ermitteln.

Nachhaltigkeit und sorgsames Umgehen mit den vorhandenen Ressourcen ist Raiffeisen wichtig.

Deshalb unterstützen wir den Energiepfad von Pro Weinland.

Raiffeisenbank Weinland

mit Geschäftsstellen in Andelfingen, Guntalingen, Oberneunforn, Rheinau und Schlatt TG

Telefon 052 304 30 00

www.raiffeisen.ch/weinland

*Meine Bank
im Weinland*

RAIFFEISEN